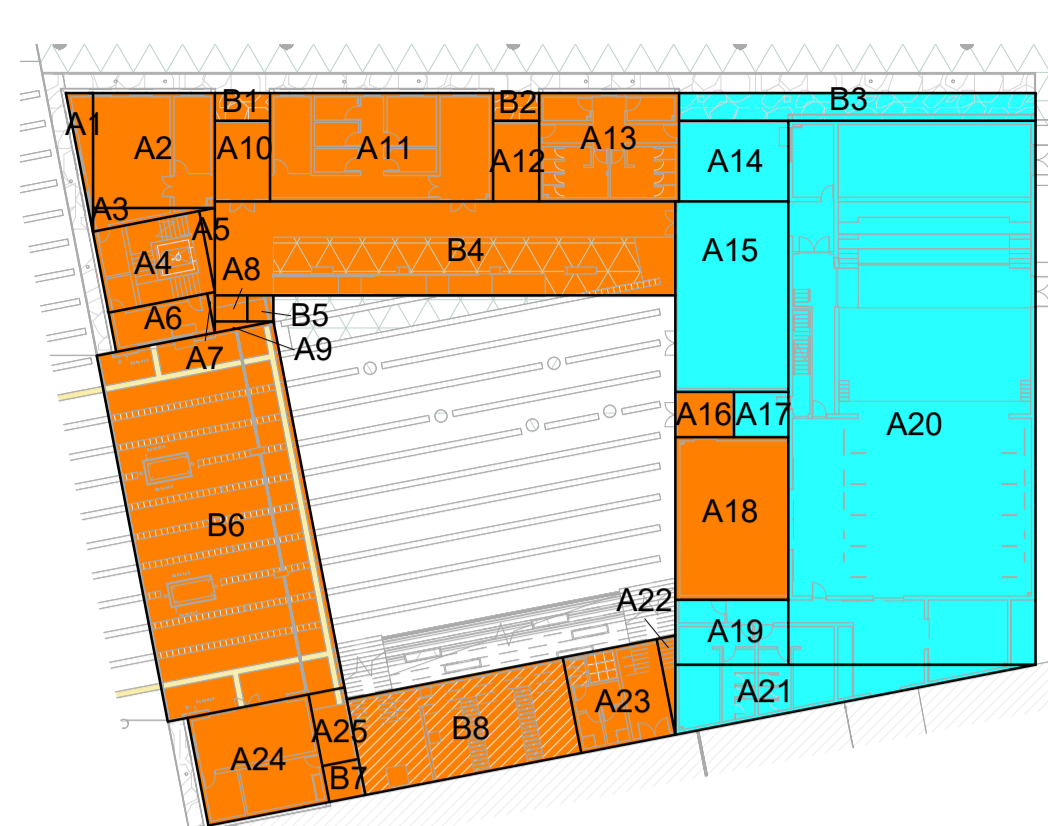
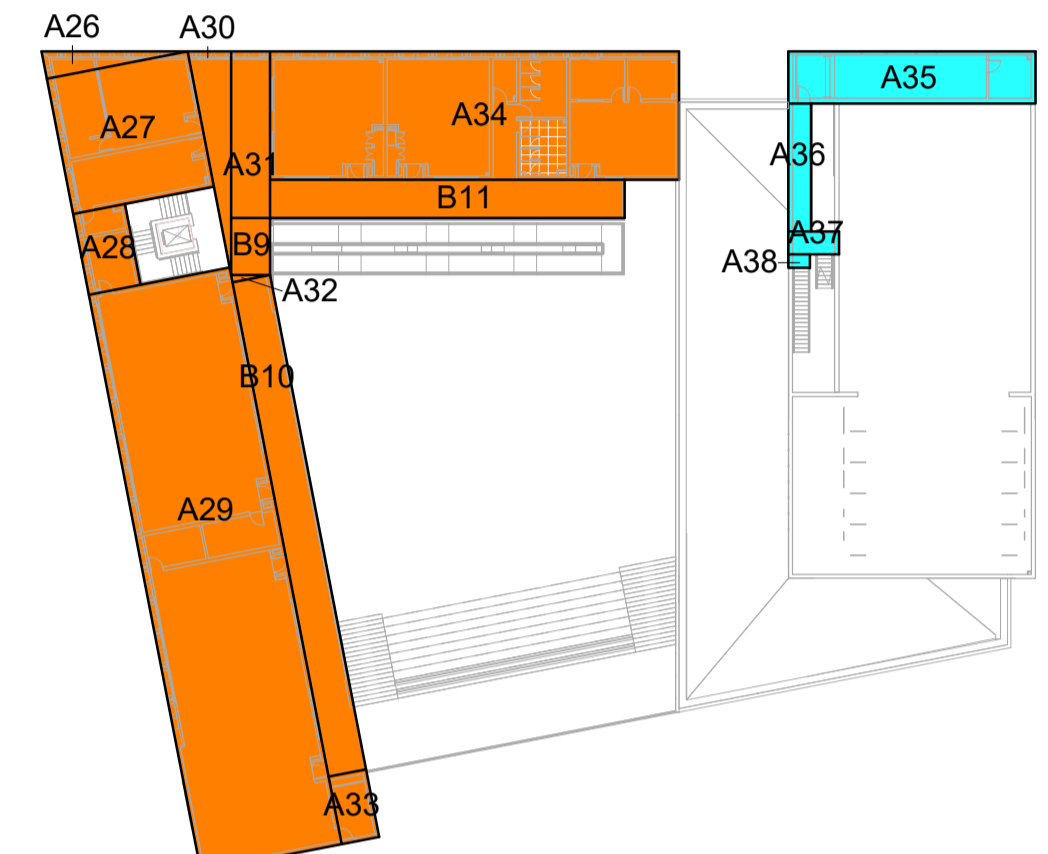


Superficies Construidas 1º Piso
Escala 1 : 200



Destino 1º Piso
Escala 1 : 500



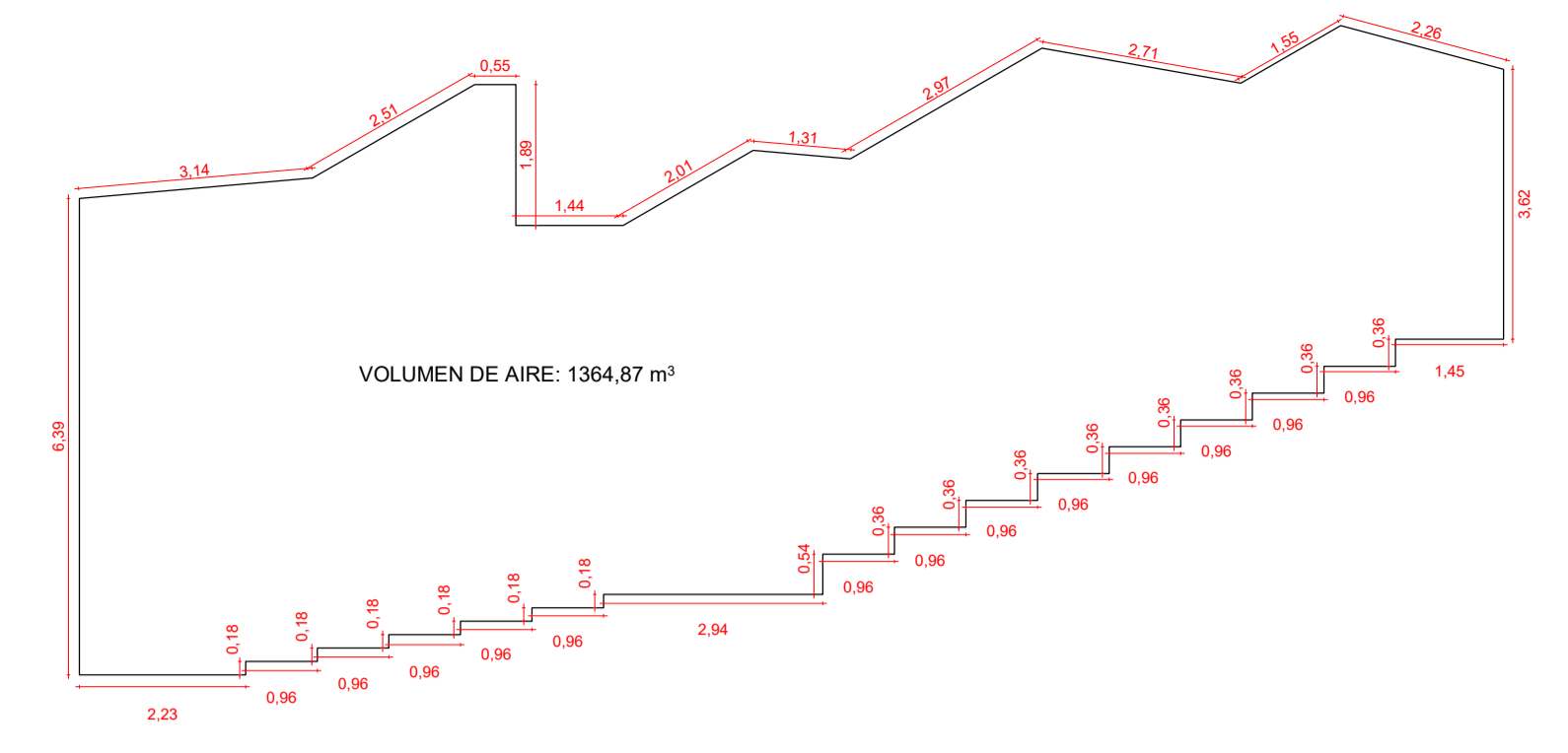
Destino 2º Piso
Escala 1 : 500

Simbología Destino

- Destino Centro Cultural
- Destino Teatro
- Destino Exteriores Cubiertos

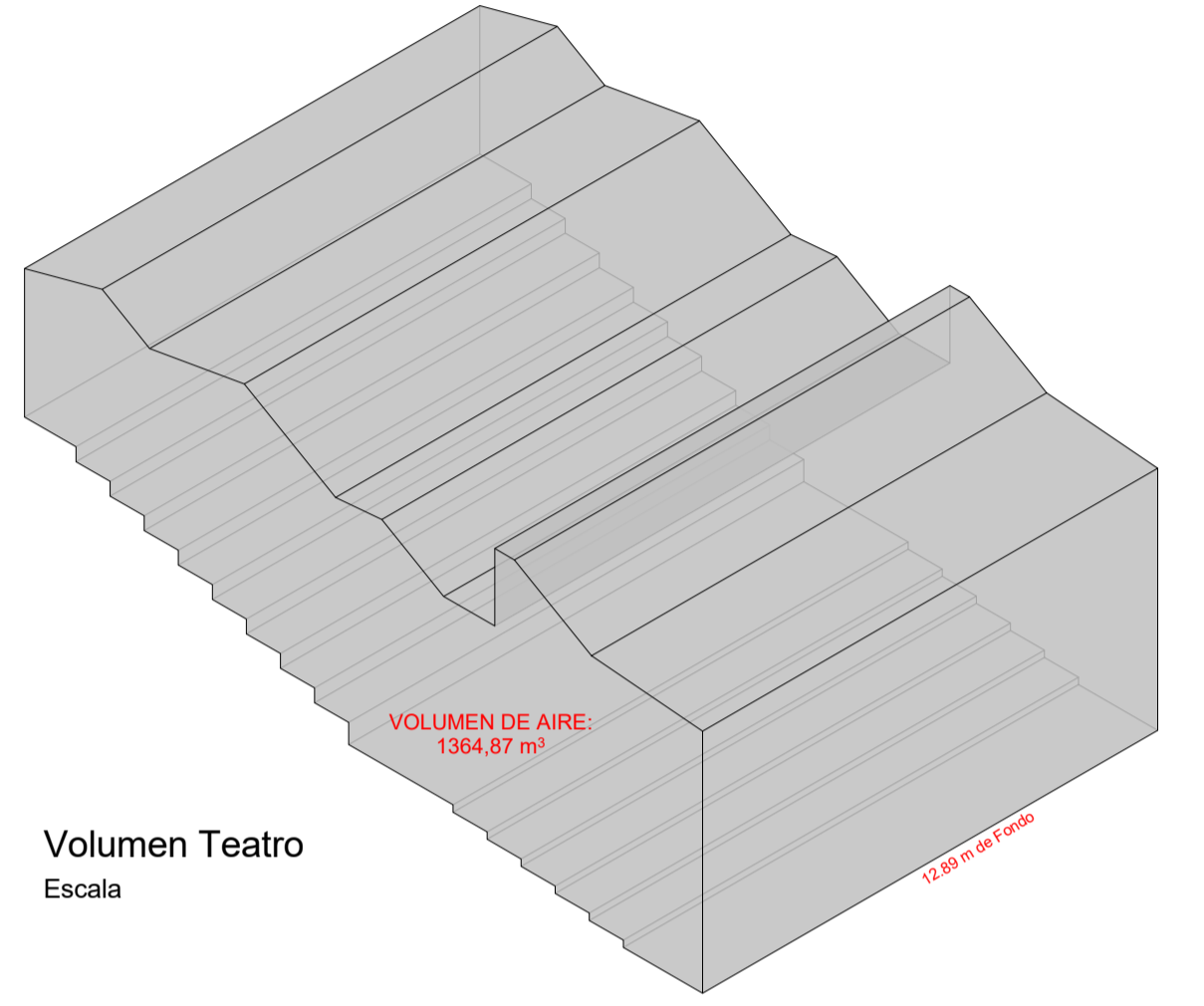
Simbología Esquemas de Superficies

- 100% Superficie Construida
- 50% Superficie Construida

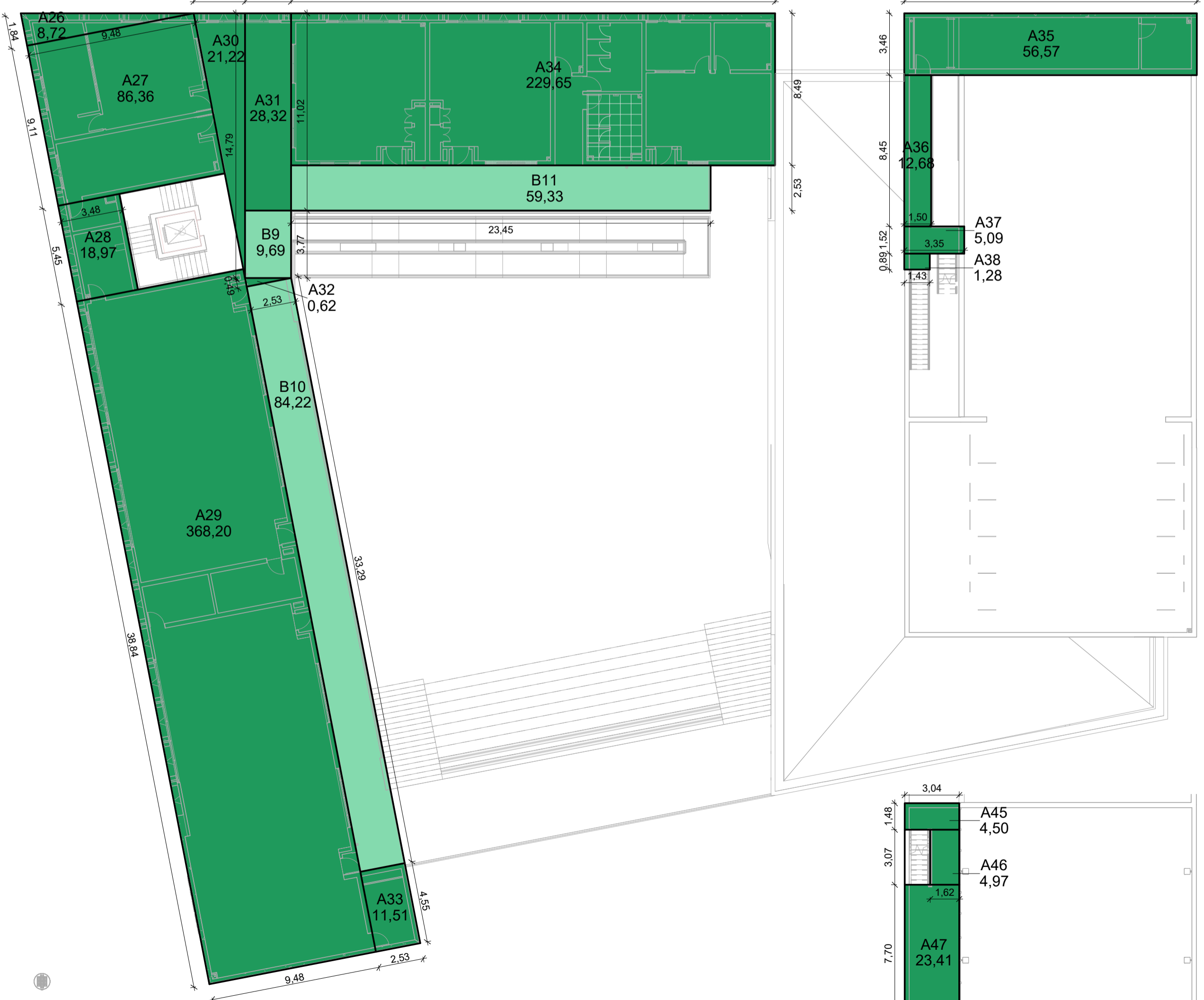


Volumen Sala de Butacas: 1364.87 m³
Según art 4.7.6 OGUC el volumen de la sala debe ser mayor a 3m³ por persona.
En el Centro Cultural de Macul la cantidad de Butacas son 275 + 4 puestos de Accesibilidad Universal.
Por ende: 275x3 = 837m³ (1364.87m³ > 837m³)

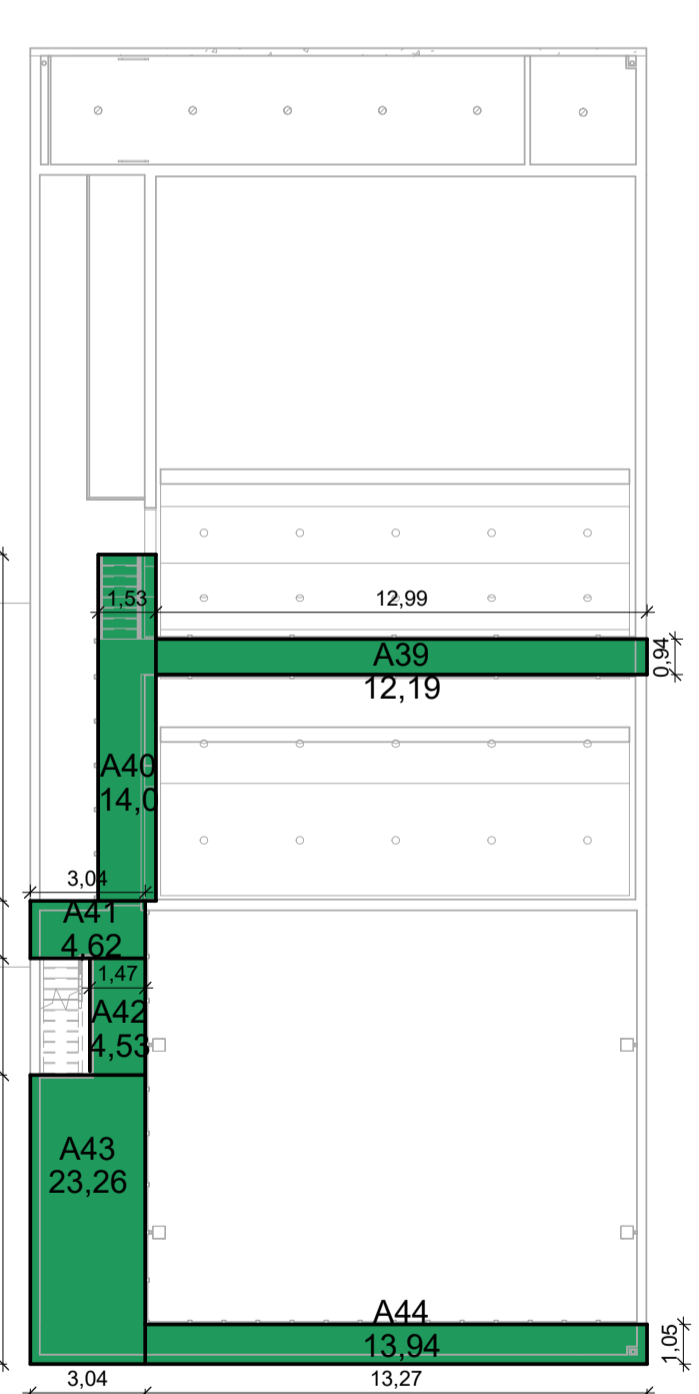
Volumen Teatro
Escala 1 : 100



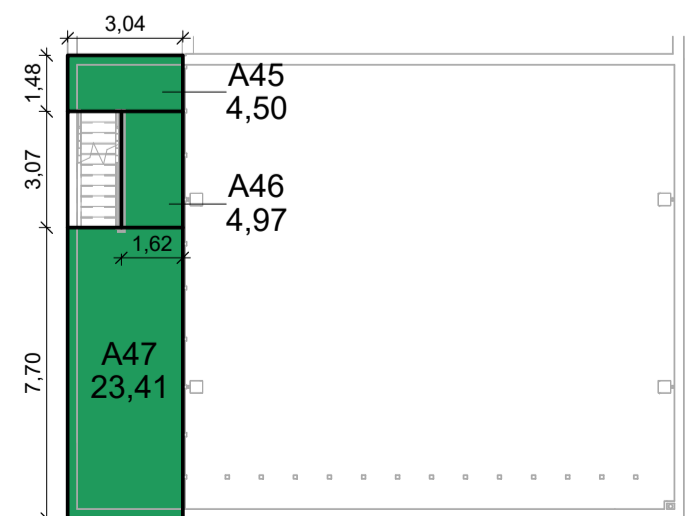
Volumen Teatro
Escala



Superficies Construidas 2º Piso
Escala 1 : 200



Superficies Construidas Galería Eléctrica
Escala 1 : 200



Superficies Construidas Galería Maniobras
Escala 1 : 200

Superficies Construidas y Edificabilidad

Sector	Area fisica (m²)	Factor de edificabilidad	Area para edificabilidad (m²)
1º Piso			
B1	6.68	50%	3.34
B2	5.58	50%	2.79
B3	42.9	50%	21.45
B4	189.40	50%	94.7
B5	2.96	50%	1.48
B6	293.34	50%	146.67
B7	5.90	50%	2.95
B8	93.85	50%	46.93
TOTAL	640.61		320.31

Superficies Construidas y Edificabilidad

Sector	Area fisica (m²)	Factor de edificabilidad	Area para edificabilidad (m²)
2º Piso			
B9	9.69	50%	4.85
B10	84.22	50%	42.11
B11	59.33	50%	29.67
TOTAL	153.24		76.63

Superficies Construidas y Edificabilidad

Sector	Area fisica (m²)	Factor de edificabilidad	Area para edificabilidad (m²)
Galería Eléctrica			
A26	8.72	100%	8.72
A27	86.36	100%	86.36
A28	18.97	100%	18.97
A29	368.20	100%	368.20
A30	21.22	100%	21.22
A31	28.32	100%	28.32
A32	0.62	100%	0.62
A33	11.51	100%	11.51
A34	229.65	100%	229.65
A35	56.57	100%	56.57
A36	12.68	100%	12.68
A37	5.09	100%	5.09
A38	1.28	100%	1.28
TOTAL	849.19		849.19

Superficies Construidas y Edificabilidad

Sector	Area fisica (m²)	Factor de edificabilidad	Area para edificabilidad (m²)
Galería Maniobras			
A45	4.50	100%	4.50
A46	4.97	100%	4.97
A47	23.41	100%	23.41
TOTAL	32.88		32.88

Estacionamientos Teatro y Centro Cultural

Sector	Area fisica (m²)	Factor de edificabilidad	Area para edificabilidad (m²)
1. Centro Cultural			
A1	8.24	100%	8.24
A2	61.18	100%	61.18
A3	6.28	100%	6.28
A4	39.02	100%	39.02
A5	2.89	100%	2.89
A6	17.62	100%	17.62
A7	0.69	100%	0.69
A8	3.70	100%	3.70
A9	1.45	100%	1.45
A10	19.45	100%	19.45
A11	105.61	100%	105.61
A12	16.26	100%	16.26
A13	66.23	100%	66.23
A14	11.64	100%	11.64
A18	80.41	100%	80.41
A22	4.03	100%	4.03
A23	40.83	100%	40.83
A24	59.09	100%	59.09
A25	11.71	100%	11.71
A26	8.72	100%	8.72
A27	86.36	100%	86.36
A28	18.97	100%	18.97
A29	368.20	100%	368.20
A30	21.22	100%	21.22
A31	28.32	100%	28.32
A32	0.62	100%	0.62
A33	11.51	100%	11.51
A34	229.65	100%	229.65
A35	56.57	50%	28.29
B1	6.68	50%	3.34
B2	5.58	50%	2.79
B4	189.40	50%	94.7
B5	2.96	50%	1.48
B6	293.34	50%	146.67
B7	5.90	50%	2.95
B8	93.85	50%	46.93
B9	9.69	50%	4.85
B10	84.22	50%	42.11
B11	59.33	50%	29.67
TOTAL	2080.85		1705.39

Estacionamientos Vehiculares

Sector	Area fisica (m²)	Factor de edificabilidad	Area para edificabilidad (m²)
2. Teatro			
A14	38.54	100%	38.54
A15	94.17	100%	94.17
A17	10.80	100%	10.80
A19	32.16	100%	32.16
A20	588.11	100%	588.11
A21	55.17	100%	55.17
A35	56.57	100%	56.57
A36	12.68	100%	12.68
A37	5.09	100%	5.09
A38	1.28	100%	1.28
A39	12.19	100%	12.19
A40	14.0	100%	14.0
A41	4.62	100%	4.62
A42	4.53	100%	4.53
A43	23.26	100%	23.26
A44	13.94	100%	13.94
A45	4.50	100%	4.50
A46	4.97	100%	4.97
A47	23.41	100%	23.41
B3	42.9	50%	21.45
TOTAL	1042.89		1021.44

Estacionamientos Camiones

Sector	Area fisica (m²)	Factor de edificabilidad	Area para edificabilidad (m²)
Estacionamientos Vehiculares			
A14	38.54	100%	38.54
A15	94.17	100%	94.17
A17	10.80	100%	10.80
A19	32.16	100%	32.16
A20	588.11	100%	588.11
A21	55.17	100%	55.17
A35	56.57	100%	56.57
A36	12.68	100%	12.68
A37	5.09	100%	5.09
A38	1.28	100%	1.28
A39	12.19	100%	12.19
A40	14.0	100%	14.0
A41	4.62	100%	4.62
A42	4.53	100%	4.53
A43	23.26	100%	23.26
A44	13.94	100%	13.94
A45	4.50	100%	4.50
A46	4.97	100%	4.97
A47	23.41	100%	23.41
B3	42.9	50%	21.45
TOTAL	1042.89		1021.44

Estacionamientos Camiones (entre 1.000 y 3.000 m²)=2,00
Estacionamiento Vehicular 16,87 = 17
Estacionamiento Camiones (30m²) = 2

El Nivel General +0.00 del proyecto corresponde a la cota 616.55 según levantamiento Topográfico

CCM

PROYECTO:
Centro Cultural Macul

UBICACIÓN:
Calle Amanda Labarca N°4835 - Macul
COMUNA:
Macul ROL:
6694-1
REGION:
Región Metropolitana

MANDANTE:
1. Municipalidad de Macul

ALCALDE / REPRESENTANTE LEGAL:
Gonzalo Montoya Riquelme
Rut. 13.698.753-4

ARQUITECTURA:
BiS
ARQUITECTOS
www.bisarquitectos.com
General Sabe 338 - Providencia / +56 2 2813 6015 /
proyectos@bisarquitectos.com

ARQUITECTO RESPONSABLE:
Jose Spichiger Castro
Rut. 10.657.508-8

ARQUITECTO ASOCIADO: Pedro Bartolomé Bravo
ARQUITECTOS COLABORADORES:
Nicolas Medina Rojas Oscar Carrillo Palle
Diego Echevarría Larraín Jesús David Mora
Fabricio Barcenas Claudio Paul Anabalón

CONTENIDO:
Esquemas, Cuadros de Superficies y Volumen de Aire Teatro

FECHA:
Septiembre 2020 ESCALA:
Las indicadas

DIMENSION PLANO:
594x841mm FORMATO:
A1

NORTE:
LAMINA Nº:
ARQ 02